

# CARTE DES RÉSEAUX DE L' AISNE

# RÉSEAU DÉPARTEMENTAL D' ACCOMPAGNEMENT DES VICTIMES

# GUIDE DÉPARTEMENTAL DE L' AISNE



Réseau du Saint Quentinnois



03 23 08 49 81

Réseau de la Thiérache

03 23 99 33 03



Réseau du Soissonnais

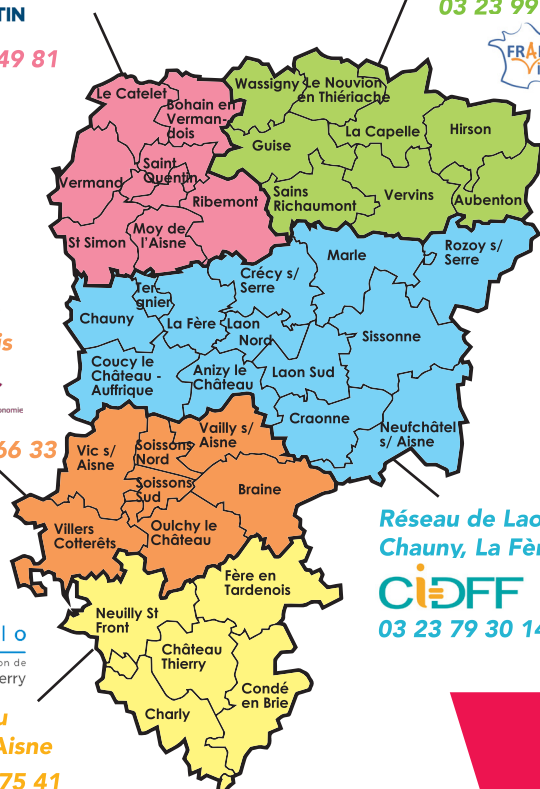


03 23 55 66 33



Réseau du Sud de l'Aisne

03 23 69 75 41



Conception : L.T.

Réseau de Laon, Chauny, La Fère

**CiEFF**  
03 23 79 30 14

HEBERGEMENT, MISE à L'ABRI : 115

POLICE-GENDARMERIE : 17

URGENCES (SAMU) : 15

POMPIERS: 18

URGENCES via SMS : 114

Accompagnement SOCIAL

UTAS Château-Thierry :..... 03 23 83 85 00

UTAS Guise :..... 03 23 05 78 70

UTAS Hirson :..... 03 23 58 86 90

UTAS La Fère :..... 03 23 56 60 20

UTAS Laon :..... 03 23 24 61 00

UTAS Saint-Quentin :..... 03 23 50 37 37

UTAS Soissons :..... 03 23 76 30 00

[stop-violences-femmes.gouv.fr](http://stop-violences-femmes.gouv.fr)



“Moi ce n'est RIEN,  
tant qu'il ne touche pas  
aux ENFANTS !”



“J'ai ENVIE,  
FERME la porte !”



“Elle est OÙ ma CHEMISE,  
l'as QUE ça  
à FOUTRE de la journée...”

VIOLENCES FEMMES INFO  
APPELEZ LE

**3919**  
ANONYME - GRATUIT

VIOLENCES CONJUGALES



## LES VIOLENCES CONJUGALES

### C'est QUOI ?

La personne violente adopte un comportement agressif et destructeur envers son partenaire. Un rapport de force et de domination sur l'autre s'installe.

### Ses différentes formes :



**VERBALE :**  
injures, menaces,  
humiliations



**PHYSIQUE :**  
blessures,  
gifles, coups,  
bousculades



**ECONOMIQUE :**  
privation de  
moyens  
de paiement



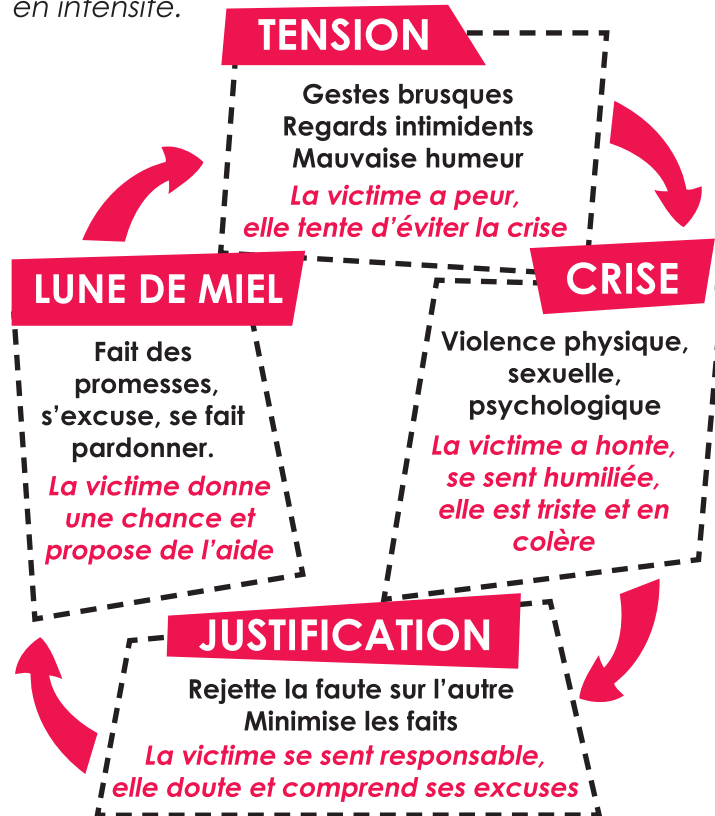
**SEXUELLE :**  
exploitation  
sexuelle, viol,  
pratiques  
imposées



**ADMINISTRATIVE :**  
confiscation de documents  
(papiers d'identité, factures, courriers...)

## Le CYCLE de la VIOLENCE

Ce cycle s'opère systématiquement en 4 phases qui se répètent et s'accroissent dans le temps et en intensité.



## L'ESCALADE DE LA VIOLENCE

Les violences conjugales s'installent souvent progressivement dans le couple allant d'une violence psychologique vers une violence physique pouvant causer le décès de la victime, des enfants voire de l'auteur.

