

# Commune de BERRY-AU-BAC

## PLAN LOCAL D'URBANISME

Plan de zonage n°3  
1/2000

"Vu pour être annexé à la délibération du  
approuvant les dispositions du Plan Local d'Urbanisme."

Fait à Berry-au-Bac,  
Le Maire,



ARRETE LE : 29/10/2010  
APPROUVE LE : 25/07/2010

Etude réalisée par :

**Environnement Conseil**  
Urbanisme Environnement Communication

**agence Nord**  
ZAC du Chevalement  
5 rue des Molettes  
59286 Roost-Warendin  
Tél. : 03 27 97 36 39

**agence Est (siège social)**  
Espace Sainte-Croix  
5 place Sainte-Croix  
51000 Châlons-en-Champagne  
Tél. : 03 26 64 05 01

**agence Ouest**  
Parc d'Activités Le Long Buisson  
251 rue Clément Ader - Bât. B  
27000 Evreux  
Tél. : 02 32 32 53 28

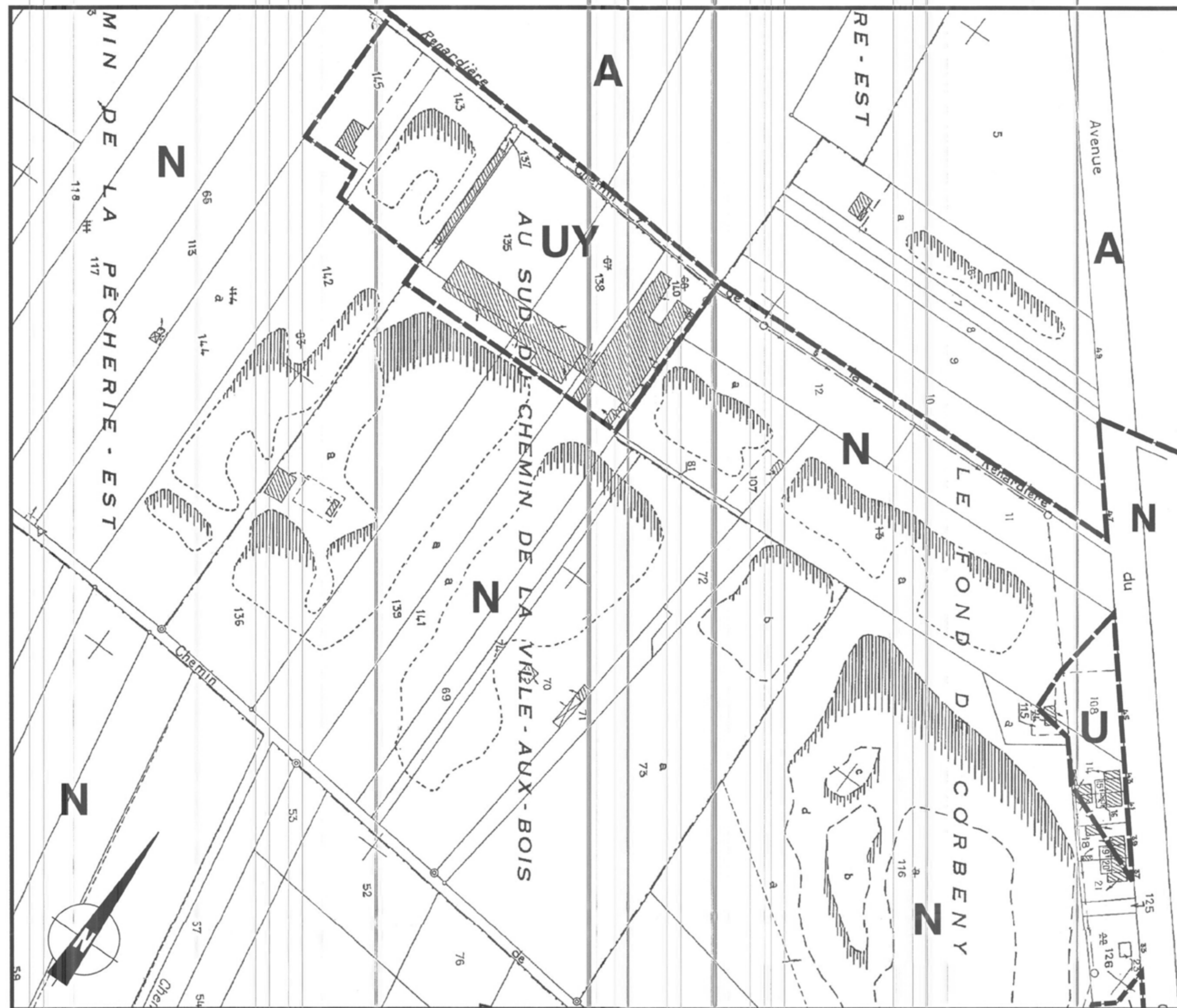
www.auddice.com



### Légende

— — — Limite de zone  
- - - - - Limite de secteur

Zone U	Zone urbaine
Zone UY	Zone d'activités
Zone A	Zone agricole
Zone N	Zone naturelle
Secteur Nc	Secteur camping



Nc